

Ils font renaître le château de Bury disparu

L'association Vallée de la Cisse donne à voir le château Renaissance idéal aux Rendez-vous de l'histoire. La maquette du château de Bury y est à redécouvrir.

Les associations d'histoire locale sont présentes chaque année sur le Salon du livre des Rendez-vous de l'histoire, le plus souvent pour y présenter leurs publications. Pour cette édition consacrée à l'Italie et à la Renaissance (du 11 au 13 octobre), Vallée de la Cisse a investi dans un stand plus spacieux pour réserver une surprise de taille aux visiteurs. Et présenter la maquette du château de Bury, comme on ne peut malheureusement plus le voir à Molineuf.

« Quand je me suis installé dans la région en 2005, je suis tombé sur une gravure de Bury au XVI^e siècle. Je me suis dit que je pouvais en faire quelque chose et après trois mois de dessins, j'ai vu que c'était réalisable. » Alain Picouveau était dessinateur industriel de profession. Il s'est alors lancé dans une maquette à l'échelle 1/100^e avec des parties en merisier et d'autres en bois de plaquage. « J'ai fait appel aux compétences d'un ébéniste pour trouver le vernis. Concernant un château disparu, on ne peut pas utiliser de couleurs. Pour les jardins à la française, je me suis inspiré d'une gravure de Jacques Androuet du Cerceau. » Seule la pyrogravure a été utilisée pour représenter des décorations. La maquette est conçue comme un puzzle, les tours aux détails architecturaux impressionnants se démontent toutes pour le transport.



Alain Picouveau, créateur de la maquette du château de Bury, construit entre 1515 et 1525.

(Photo NR, Jérôme Dutac)

La maquette a été exposée localement à plusieurs reprises, la dernière pour l'inauguration des nouvelles archives départementales. « C'était très fort quand on l'a présentée dans la cour du château pour une visite où l'on a pu montrer aux visiteurs comment le château était en 1525 quand Florimond Robertet l'a fait bâtir », se souvient Alain Gauthier, de l'association.

Le cœur névralgique de la maquette

C'est dans la cour intérieure que se trouve justement le cœur névralgique de la maquette : « Il y avait à l'origine un David de bronze de Michel-Ange. J'en ai

fait ciseler une miniature à Beaugency que j'ai placée au cœur », explique Alain Picouveau. A découvrir sa maquette, on peut méditer sur les mystères que renferme encore le château disparu. Qui étaient ses architectes ? Des Italiens certainement pour un château pure Renaissance achevé avant le lancement de Chambord. On y trouvait l'un des premiers escaliers à volée droite que l'on pourrait rêver d'attribuer à un certain Léonard.

« L'ancien château médiéval a été détruit pour faire place nette et remonter le nouveau château. Il y a dû y avoir des périodes de sécheresse ou de mauvais temps

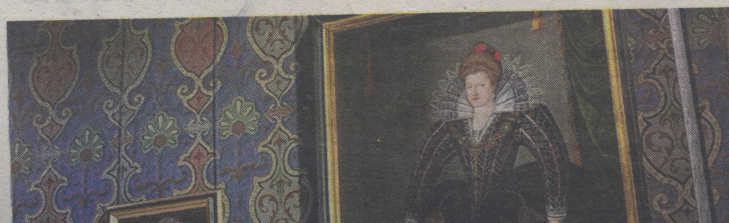
qui ont fragilisé l'ensemble, on sait qu'il y a eu des glissements de terrain », explique l'association. Puis il s'est trouvé qu'en 1660, le château de Bury et d'Onzain sont dans la même main de la famille de Rostaing qui choisira d'entretenir Onzain, plus commode à vivre et laissera sombrer Bury dans l'oubli. Au XVII^e, il est en ruines et sera pillé pierre à pierre.

Béatrice Bossard

Le hors-série consacré au château de Bury, en s'appuyant sur les travaux de Martine Tissier de Mallerai, sera vendu (13 €) sur le stand Vallée de la Cisse du Salon du livre à Blois, du 11 au 13 octobre.

Catherine, maléfique empoisonneuse

Elle a eu dix enfants au château de Blois et surtout c'est là qu'on lui associe son armoire à poisons et sa table astrologique. Catherine de Médicis, née il y a tout juste 500 ans, est un personnage-clé



ronde sur la reine Catherine intitulée « Vénéneuse Italie »... La Société des sciences et lettres proposera également une visite in situ du château de Saint-Denis-sur-Loire et de ses jardins Renaissance qui viennent d'être restaurés. ven-

à l'

Nota
aux
de l'

Du 9 au
la 22^e é
de l'his
événem
soit to
dont c
que no
noter c
de nos
l'ouve
celle a
réalisa
tube M
en lun
du Lo
ces pe
grand
Cathé
Carac

Diman
15 h 30
l'hôte



Benj
alias

Caf
sur

A l'o
euro
l'his
histo
16 h,
Itali
par l
bras
11 oc
d'un
Rom
Jean
Hip
10 h
Mac
l'Ita
Sim
serv
de l
peir
Ann

Sp
et